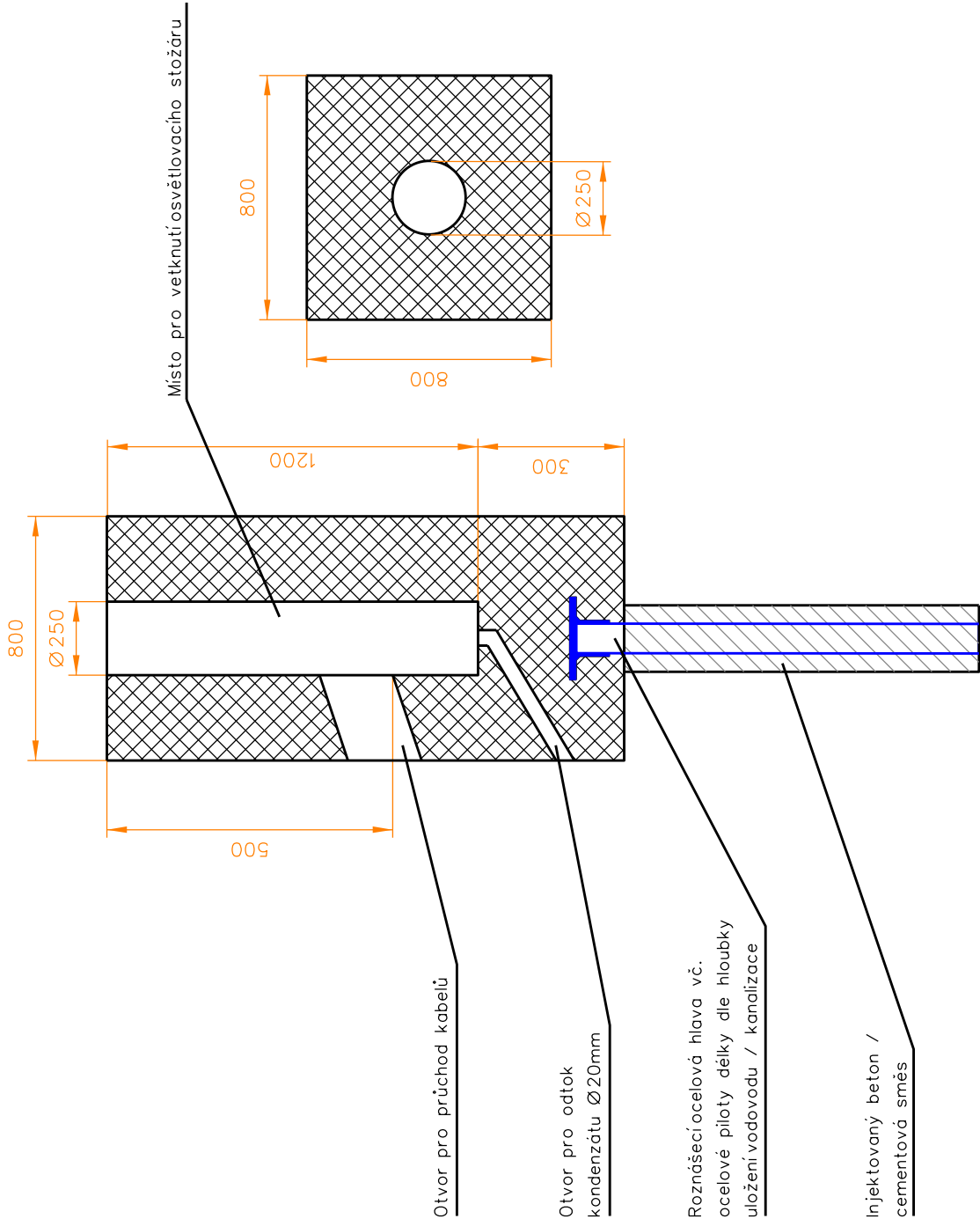
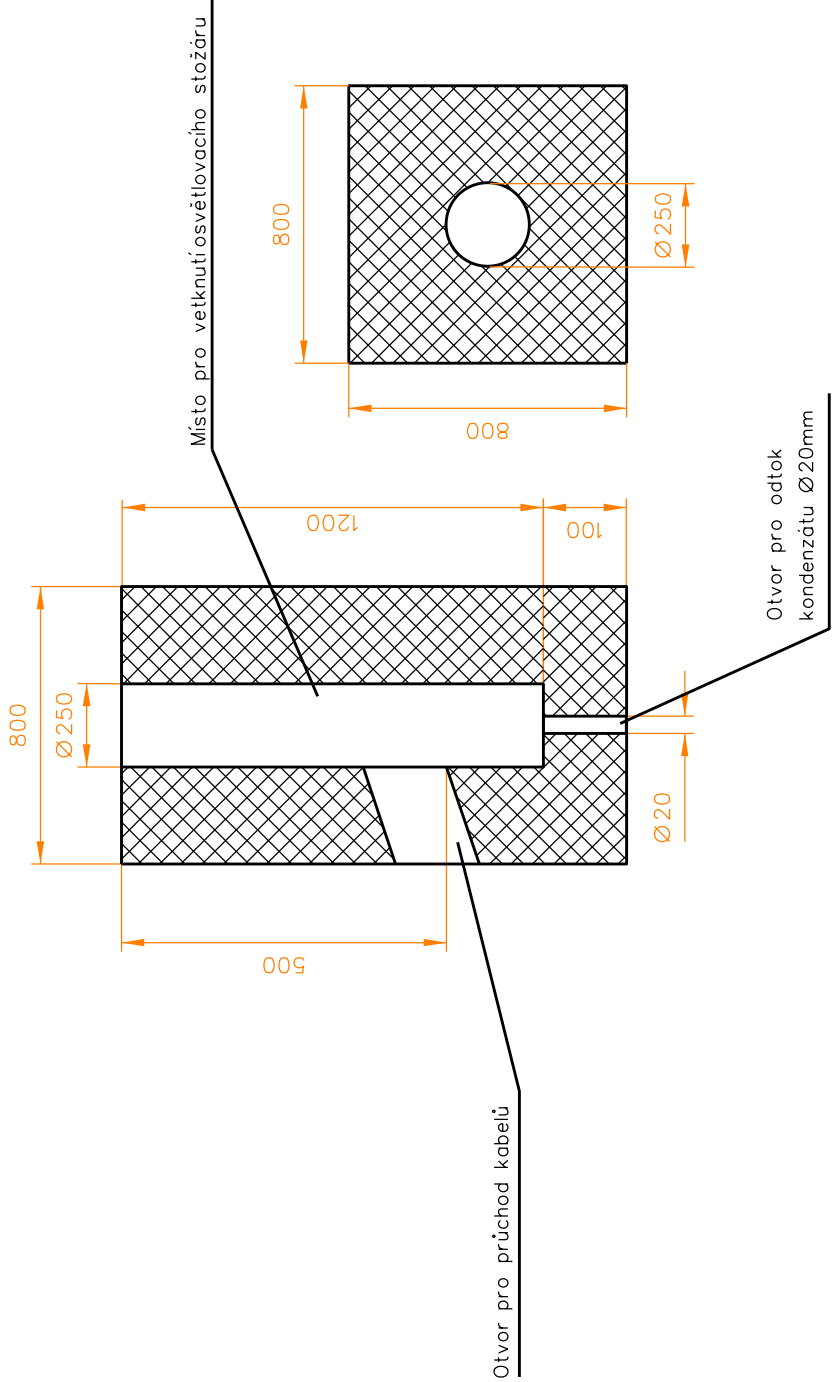


Pilotový betonový základ pro vetknuté stožáry
o výšce 8-10m





Standardní betonový základ pro vetknuté stožáry
o výšce 8-10m



Legenda:

- Betonový základ osvětlovacího stožáru
- Při výstavbě betonového základu je nutno vytvořit kanály pro průchod kabelů a otvor pro odtok kondenzátu.
- Rozměry jsou uvedeny v mm.

Projektant:		Project Manager:		Autorizovaný ing.		<div><div></div><div><div>LEGRANT</div><div>SERVICE S.R.O. </div><div>Karlovy Vary, 594 01 Velké Meziříčí</div><div>IC: 037 85 530</div></div></div>	
Ing. Bernát J.		Dvořák P.		Ing. Lipovský V.			
Kraj: Liberecký				Místo: Turnov		Datum	11 / 2021
Investor: Město Turnov, IČ: 00276227						Zakázka č.	
Název projektu:						Stupeň PD	DUR + RDS
Veřejné osvětlení chodník Károvsko, Turnov							
Obsah výkresu:				Betonové základy		Souř. sys.	
						Formát	A3
						Měřítko	Číslo výkresu
9.2							